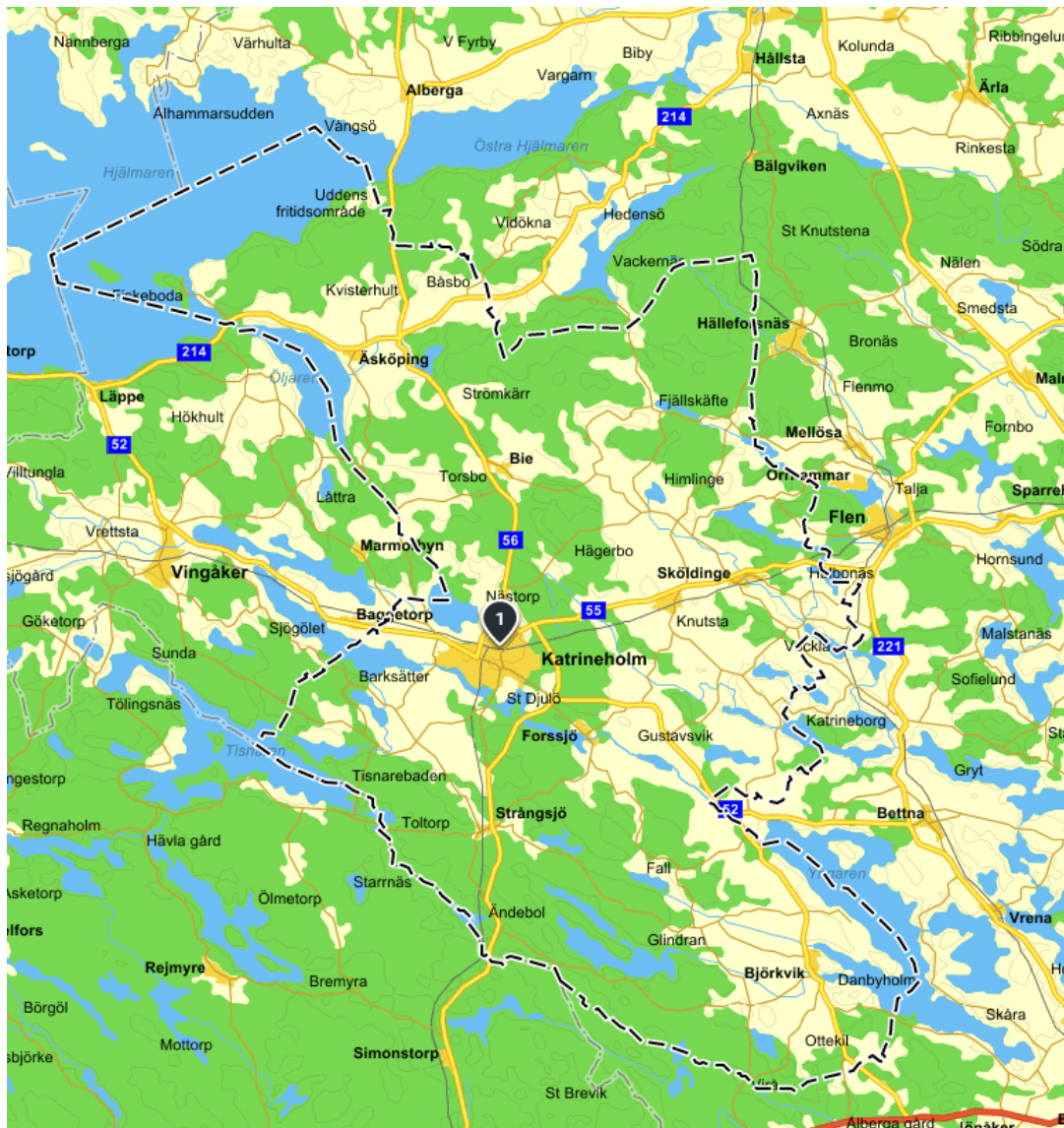


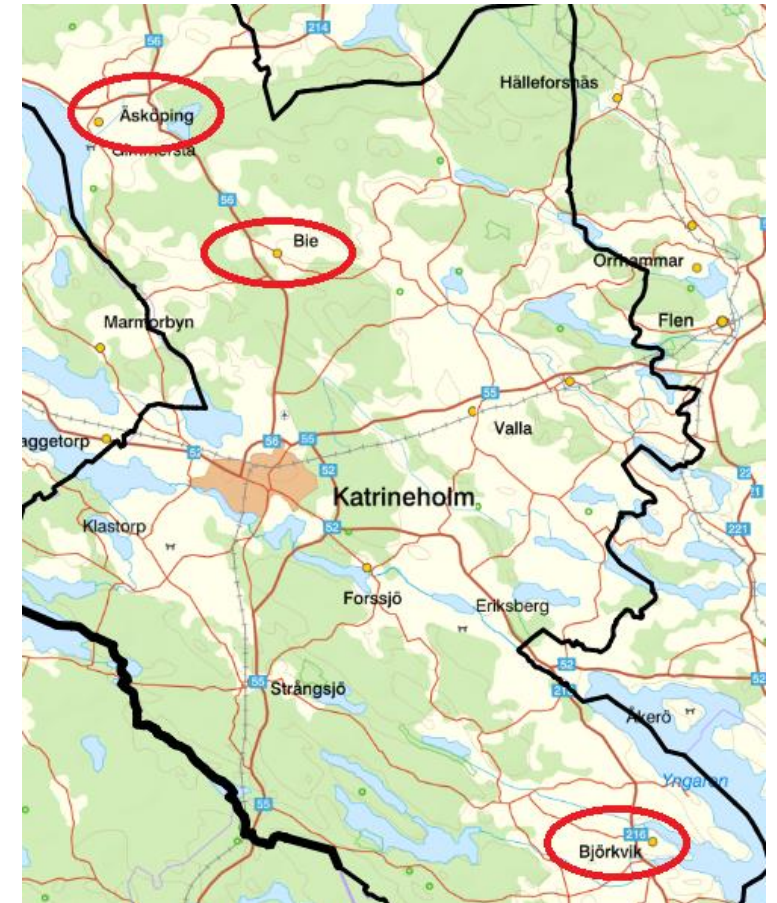
PFAS- Katrineholms kommun

Fakta

- 34 000 invånare
- Yta 1025 km²
- 7 kransorter



Katrineholms vattenförsörjning



Status Viren och utgående dricksvatten

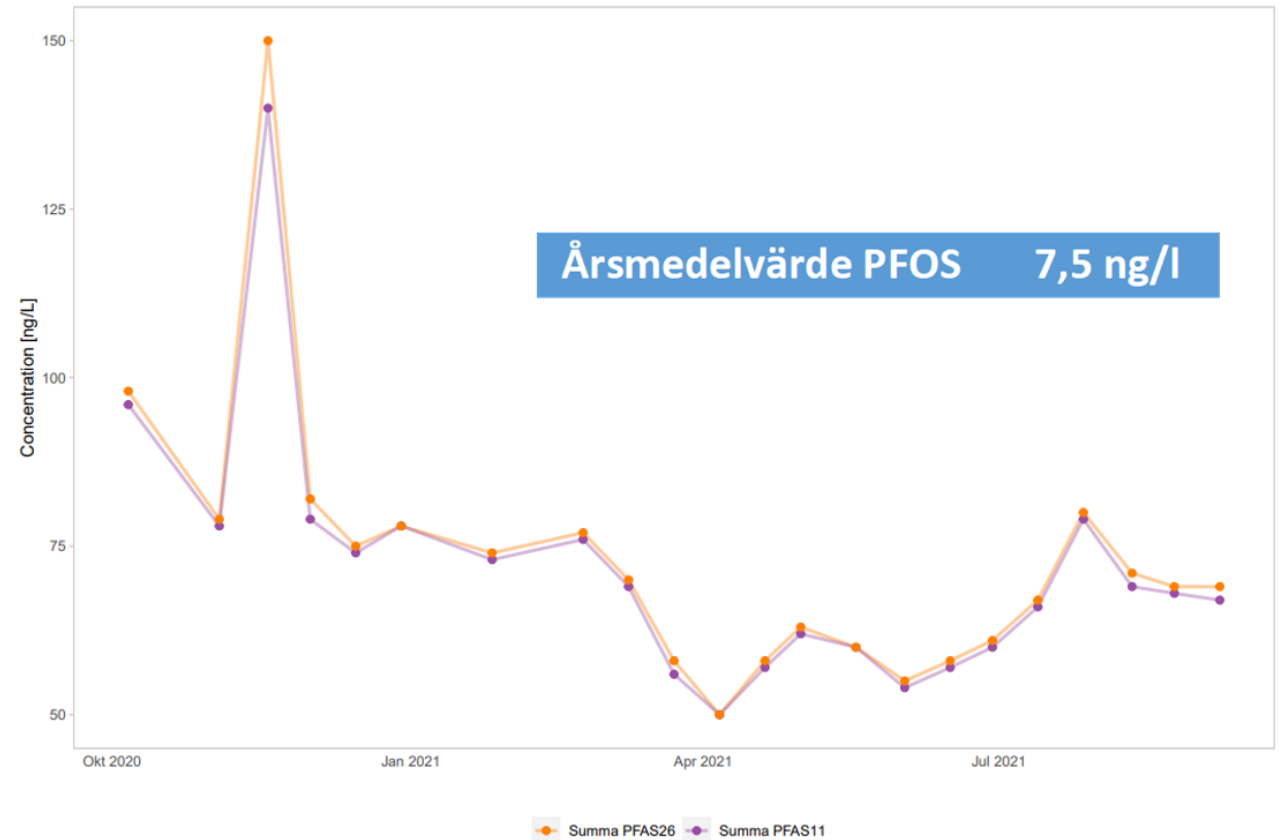
- Råvatten
2,7-6,7 ng/l (PFAS 11) -19
- Utgående dricksvatten
0,56-1,1 ng/l (PFAS 4) -22
- Utgående 1,1 ng/l (PFAS 4) -23
- Hos användare
ND-0,79 ng/l (PFAS 4) -23
1,3-2,7 ng/l (PFAS 21) -23



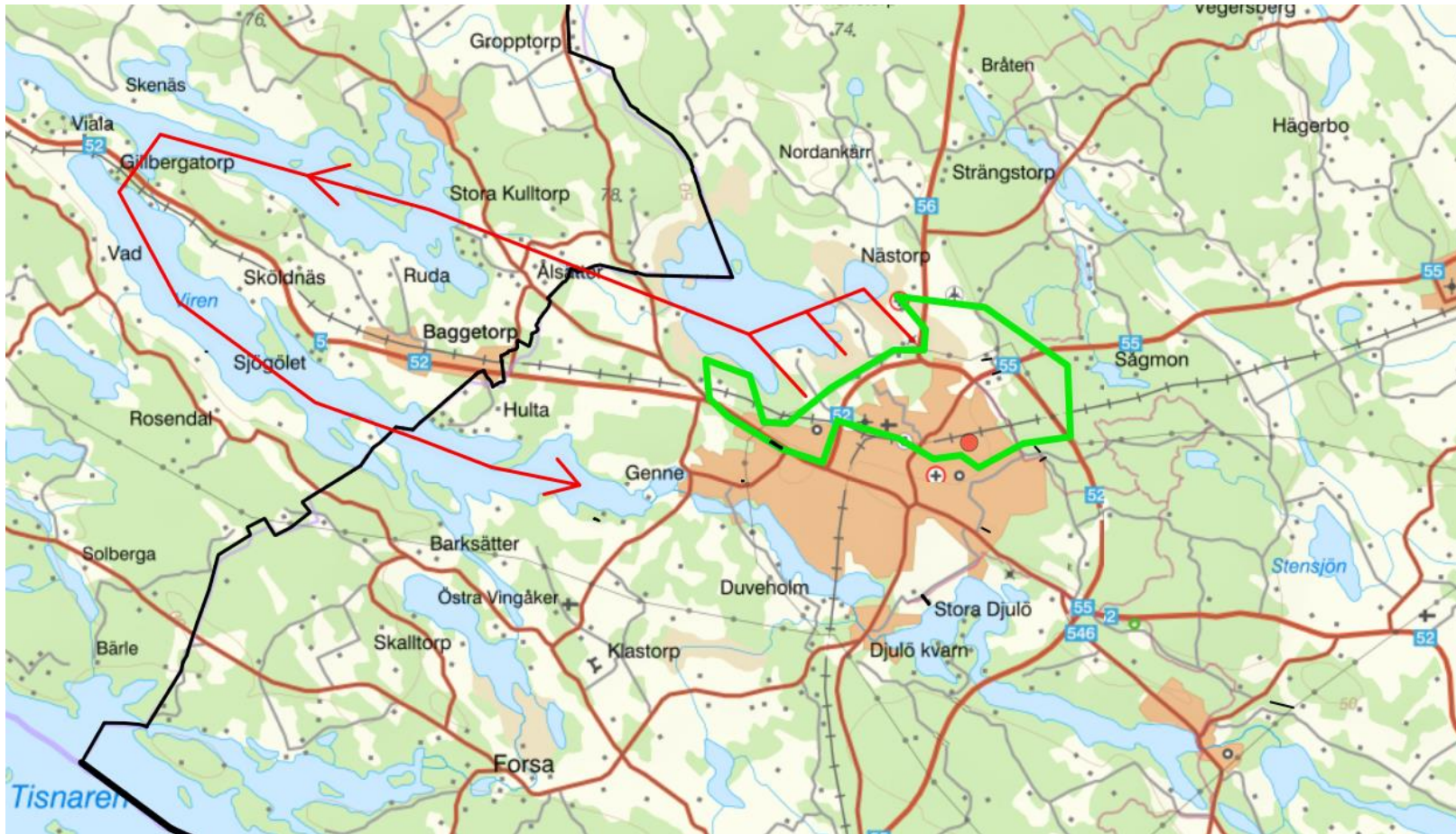
Näsnarens utlopp

- Provtagning Näsnaren
- Varannan vecka under ett år
- 2 provfisken

- 2 Rapporter (fisk och vatten)



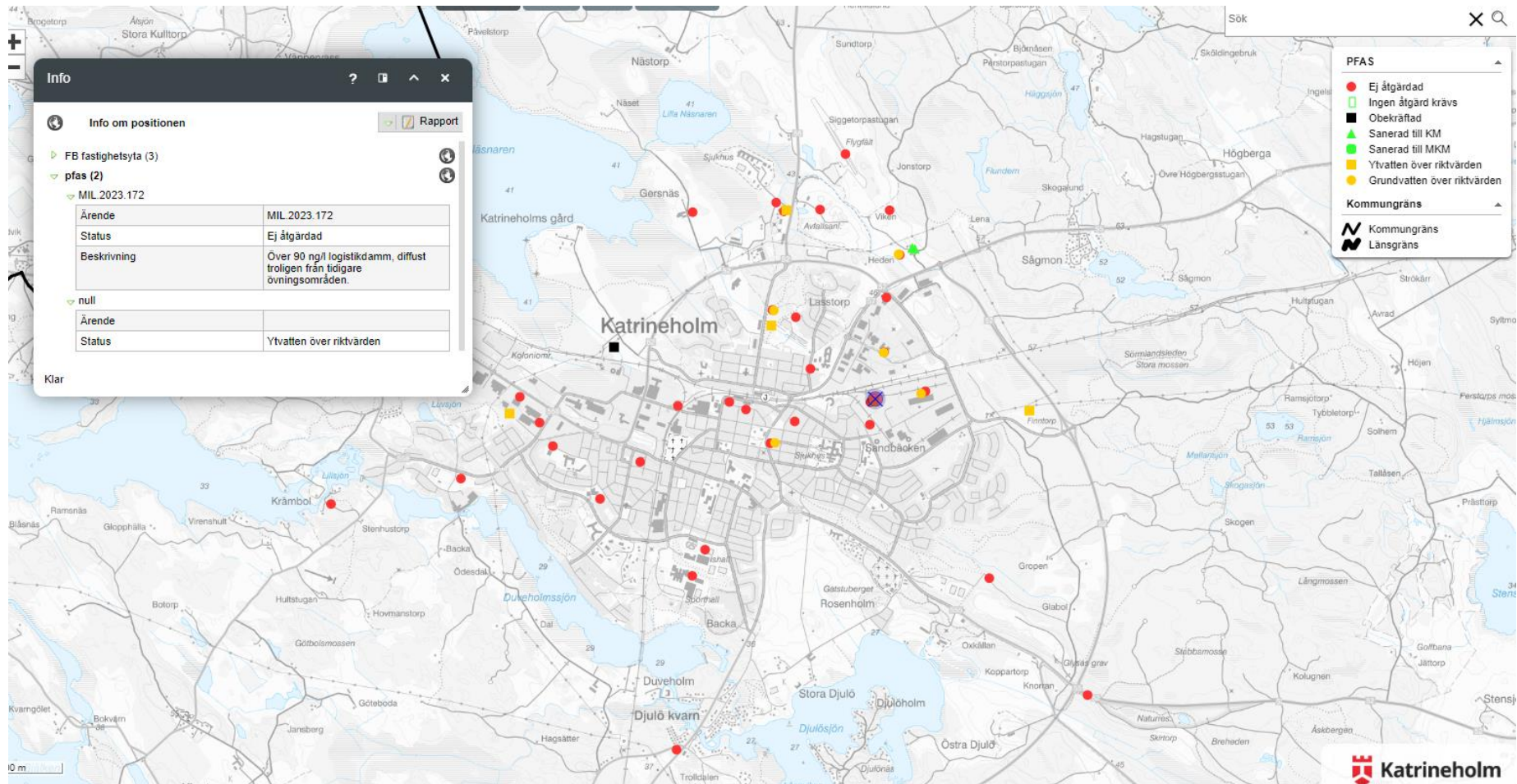
Näsnaaren - problembarnet



Underlag för kartläggning

- Begärt in alla släckinsatser VSR har dokumenterat
- Naturvårdsverkets screening, kartlager
- Upptäckt i samband med tillsyn
- Krav på provtagning i samband med tillsyn/villkor
- Provtagningar i samband med detaljplanearbete
- LIFE delprojekt PFAS i vatten

Kartlager



Identifierade verksamheter

Föroreningar kopplat till räddningstjänst etc.

- Brandövningsplatser, ny och gamla
- Civilförsvarets övningsfält
- Logistikdammen
- Gamla brandstationen, kvarteret Abborren
- Provtagningar i samband med detaljplaner (släckinsatser)



Fortsättn. Verksamheter

Verksamheter där PFAS hanteras/hanterats:

- NG Metal-elektronikåtervinning
- Presto
- Svensk Brandservice (Dafo)
- Dafo
- Kabelåtervinningen, brand

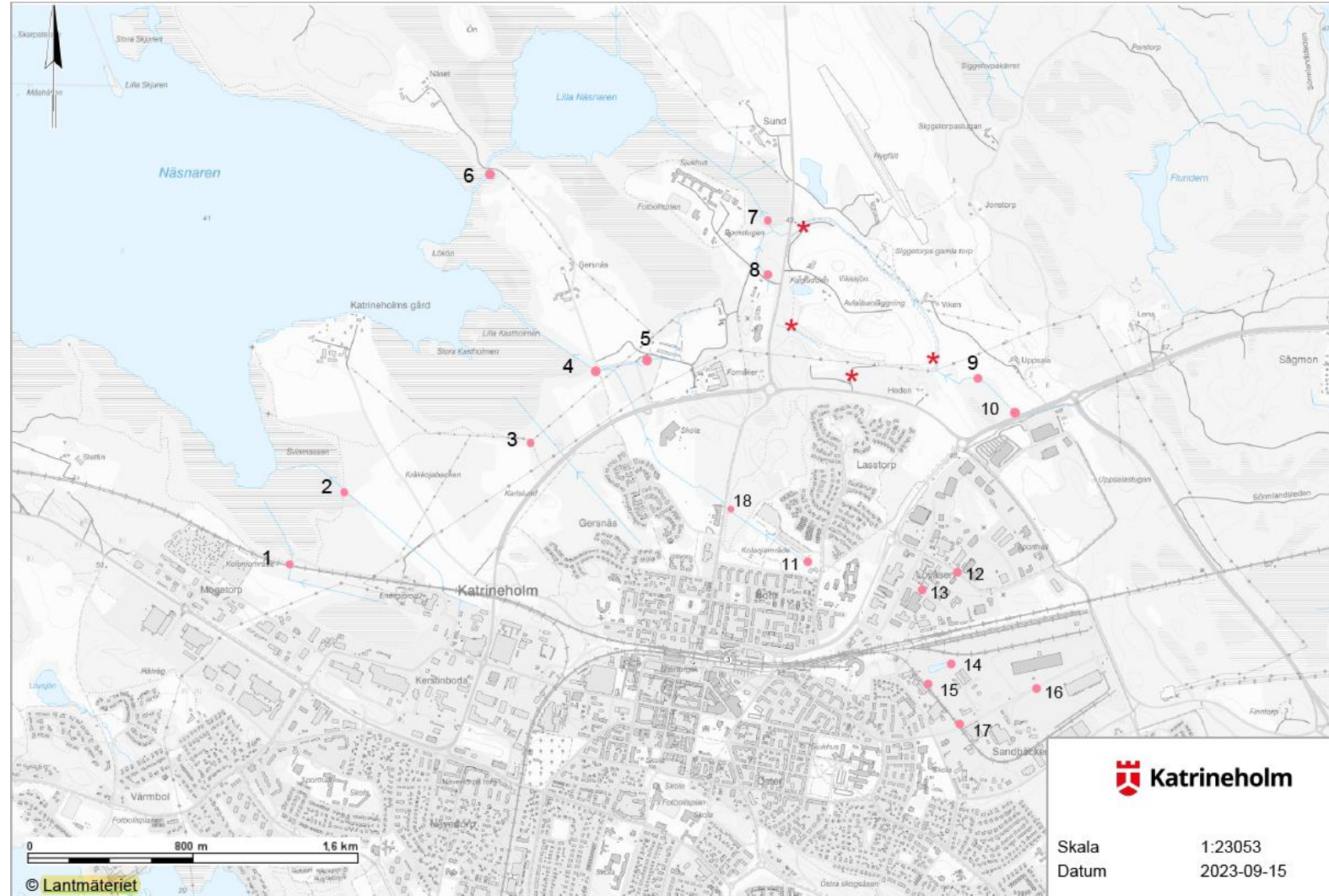


Forts. verksamheter

- Vika tippen (deponi)
- Coneco (MRR-massor)
- Gamla "Cirkusplatsen" (bl.a. event)
- Gamla flygfältet Björkvik (Försvaret)



Källspårning



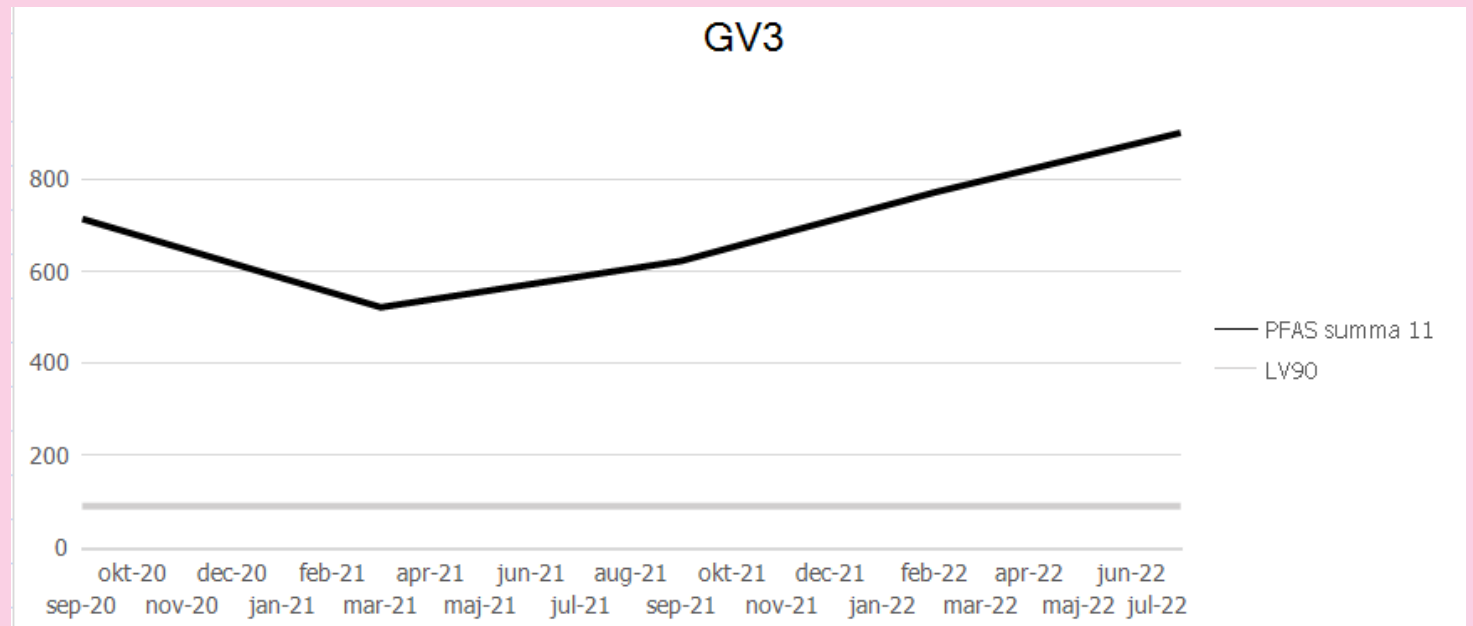
Truckstop ny detaljplan



Figur 1. Områdets geografiska läge.

Detaljplan Truckstop

- Provtagning och sanering i samband med DP
- Nya prover tagna nu, högre värden efter sanering i GV
- Nya GV rör satt
- Fortsättning?



Gamla brandstationen, Abborren

- Sanerat i mark av exploatören
- Kommunen ansvar GV
- Höga värden grundvattnet (GV) kvarstår



Figur 1. Utdrag ur Lantmäteriets ortofoto över Katrineholm med provtagningspunkter. © Lantmäteriet. Gröna prickar är installerade grundvattenrör i föreliggande undersökning och blå prickar är tidigare installerade grundvattenrör.

Projekt för rening i GV

- TUFFO-ansökan tillsammans med Luleå Universitet och RGS Nordic (Clarkson University, USA)
- Tot sökt budget 4,4 miljoner
- 50% medfinansiering

Ny metod In-situ

- Sanering av PFAS i grundvatten-pilotprojekt

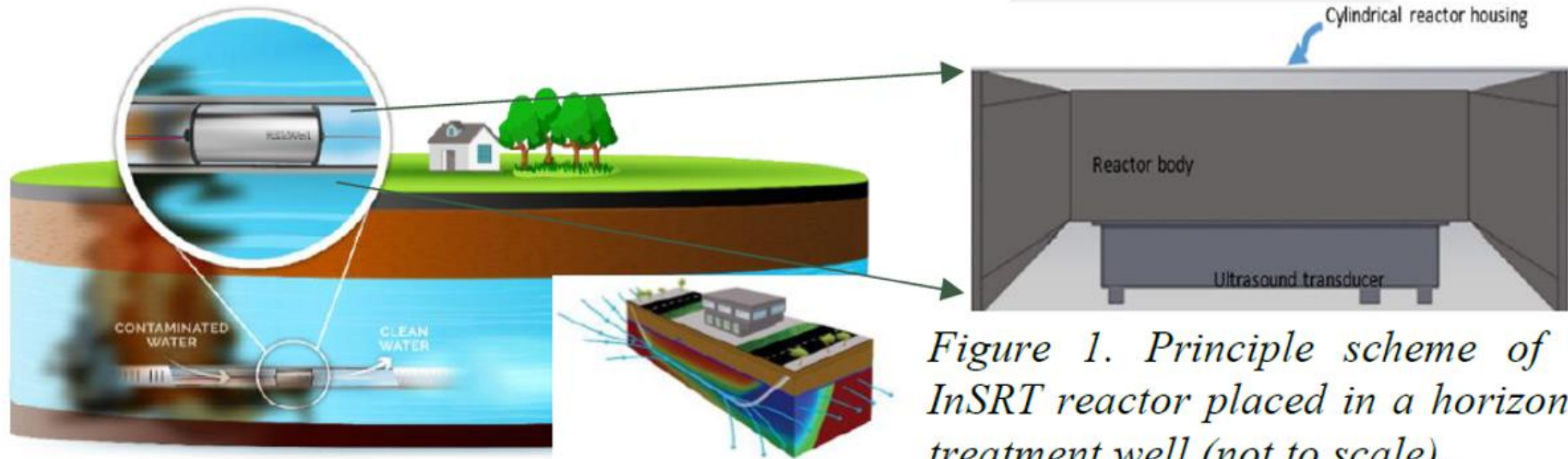
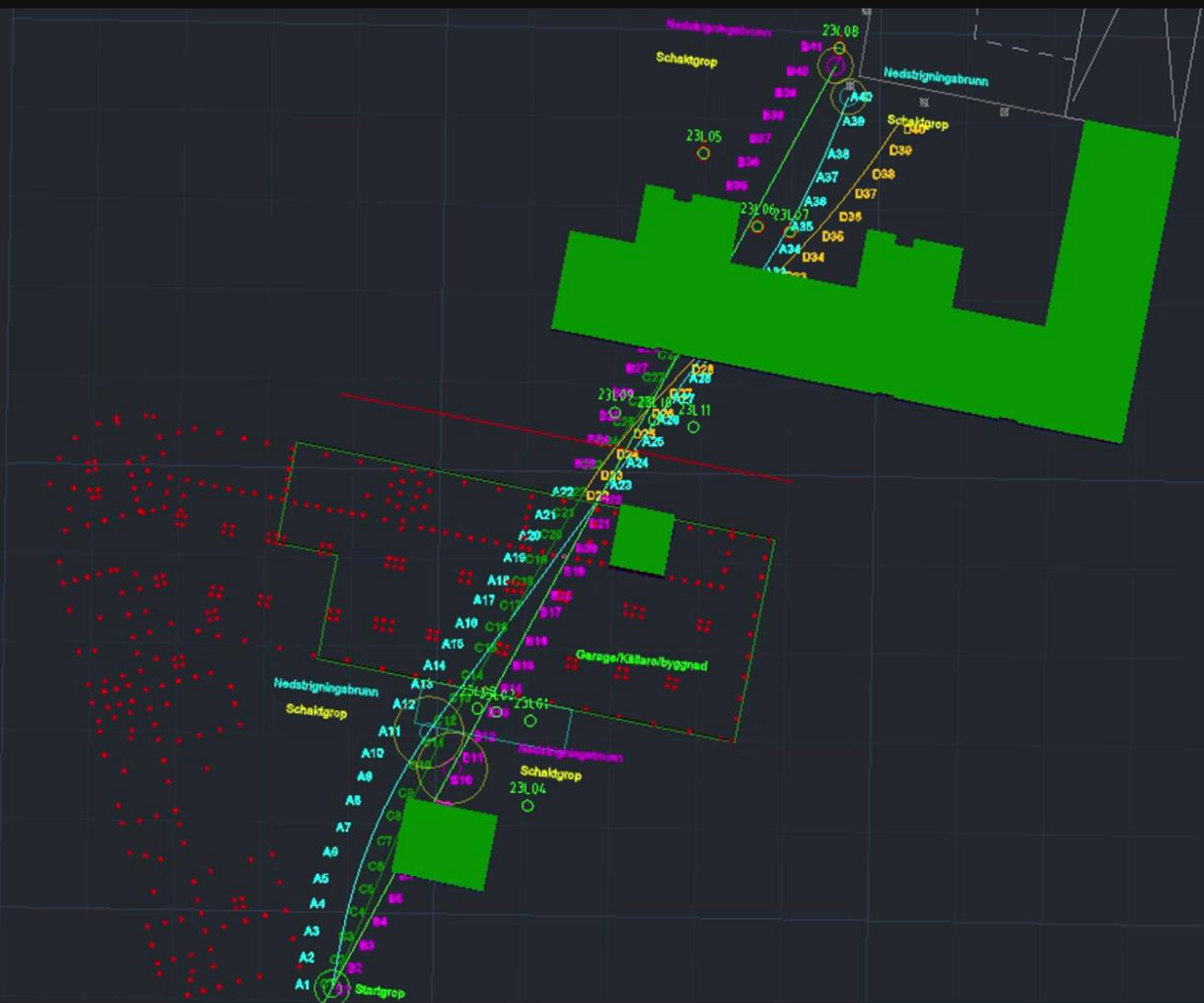


Figure 1. Principle scheme of an InSRT reactor placed in a horizontal treatment well (not to scale).





Kontaktuppgifter:

Jenny Herbertsson, Miljöstrateg/vattensamordnare

jenny.herbertsson@katrineholm.se

0150-576 65

Christoffer Lundgren Björnqvist, Miljöinspektör

Christoffer.Lundgren.Bjornqvist@katrineholm.se

0150-576 17